



Určenie: na Slovensku sa používajú do zámkov vložky v tvare „euro“, jestvujú aj iné, napr. škandinávské vložky, čínske a iné. Nie je možná ich zámena. Zámkové vložky môžu byť s palcom alebo ozubeným kolieskom. Pri koliesku je potrebné vedieť počet zubov. Ak prostredie alebo používanie nie je bežné, treba použiť vhodný typ alebo modifikáciu vložky, napr.: protiprachovú úpravu, delený tepelný most alebo vložku na vysokú záťaž. Pri výbere vhodného typu berte do úvahy bezpečnosť vložky a to, či sa dajú kľúče voľne kopírovať alebo nie. Zvážte aj možnosť výroby systému generálneho kľúča, ktoré tiež vyrábame.

Skladovanie a doprava: výrobky skladujte a umiestňujte tak, aby boli chránené pred poveternostnými vplyvmi (dážď, para, námraza, sneh,...), aby neboli vystavené vplyvu rozpúšťadiel, či inak žieravých a leptavých chemických látok. Chráňte ich pred hrubým fyzickým násilím (pád ťažkého predmetu atď.). Výrobky prepravujte na krytých ložných plochách.

Montáž:



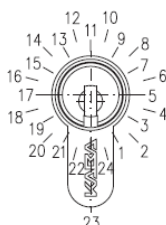
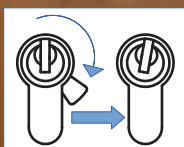
Prekrytie



1. Potrebujete vložku s vhodným rozmerom pre vaše dvere a kovanie. Skontrolujte: či potrebujete palec alebo ozubené koliesko, na kovaní s prekrytím vložky, či má dostatočnú šírku a dĺžku drážky pre kľúč, ideál je 15x5 mm. Kvapnite silikónový olej do vodiacej štrbiny prekrytia. Vložka v kovaní bez prekrytia môže vyčnievať na chránenej strane najviac 3 mm.

2. Namažte svoju vložku podľa odporúčania výrobcu vložky **ŠPECIÁLNYM** mazivom na vložky. **NIE OLEJOM!** Vo vložkách je jemná mechanika. Olejom alebo vazelinou ju spoľahlivo zničíte. Vložku je potrebné namať aspoň 1x ročne, vysoko zaťažené vložky častejšie. Zámkovú vložku na vonkajších dverách namažte v jeseni, mazivo pôsobí aj ako ochrana pred zamrznutím.

3. Namažte palec vložky jemne vazelinou (alebo ozubené koliesko). Nedávajte veľa vazelíny!



4. Palec otočte kľúčom do telesa. Nepoužívajte silu! Ak máte vložku s ozubeným kolieskom, nastavte zuby tak, aby vhodne zapadli do ozubenia v zámku. Ozubenie nesmie tlačiť na ozubený veniec vo východzej polohe - vložka by nefungovala správne.

5. Jednostranná vložka môže mať inú polohu palca - možné polohy vid' obr. Konkrétna poloha závisí od vypínača alebo zariadenia ktoré vložku využíva. Konkrétna poloha sa dá na kvalitných vložkách nastavovať.

6. Vložku vložte do zámku a zaistite skrutkou. Vložku nekladajte násilím! Pri nepresne namontovanom kovaní je potrebné jeho uvoľnenie. Ak je skrutka dlhá, tak ju skráťte. Nepoužívajte skrutkovačku! Odkúšajte vložku **VŽDY LEN PRI OTVORENÝCH DVERÁCH A Z OBYDVOCH STRÁN!**

Používanie:

- vložku ovládajte vždy len s príslušným kľúčom, nepoužívajte cudzie predmety ako skrutkovače a podobne
- hlavu kľúča ovládajte výhradne prstami, nepoužívajte klince, kliešte či iné páčidlá
- pri zasúvaní a vyťahovaní kľúča naň nesmú pôsobiť bočné sily, napr. od štrbiny v prekrytí
- kľúč otáčajte až po úplnom zasunutí
- ohnuté kľúče sa nesmú používať
- neotvárajte dvere ťahaním za kľúč
- pri problémoch a nekorektnom chode zariadenia zabezpečte neodkladne servis

Údržba: Vložku treba najmenej raz ročne skontrolovať a namať predpísaným mazivom, pri vysokej záťaži častejšie.

Záruka: Pred začiatkom montáže skontrolujte všetky diely. Vadné diely bezodkladne reklamujte. Diely, ktoré boli montované, nie je možné reklamovať na zjavné vady. Nedodržaním horeuvedeného sa stráca nárok na záruku. Oprávnenie na uplatnenie záruky zaniká taktiež ak výrobok bol poškodený živelnou pohromou, mechanickým poškodením, neodbornou montážou, neopatrnou obsluhou či používaním, vlamaním, vplyvom pôsobenia neobvyklých parametrov okolitého prostredia. Záruka sa nevzťahuje na vady vzniknuté bežným opotrebením, nevhodným uskladnením alebo použitím výrobku na iný účel ako bol myslený a skonštruovaný. Záruka je v trvaní 24 mesiacov odo dňa predaja.

Servis: 048/ 415 10 16, 0905 445 446 alebo na uvedenej adrese. Pri požiadavke zadajte presný typ vášho výrobku, popíšte problém a zadefinujte čo všetko požadujete.

Dovoz a distribúcia:
apex Banská Bystrica s. r. o.
29. augusta č. 23, B. B.
kovania.eu