

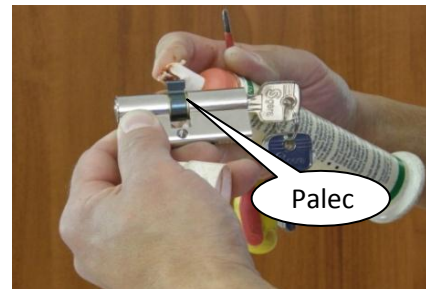
Zámkové vložky

Zmeny vyhradené. Aktualizované: 18.12.2012

048 / 415 10 16, 0905 445 446, kovania@stavebna.sk

© 2003 - 2013, apex Banská Bystrica s.r.o.

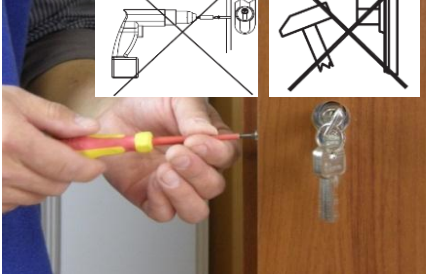
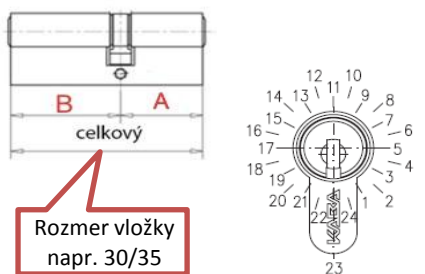
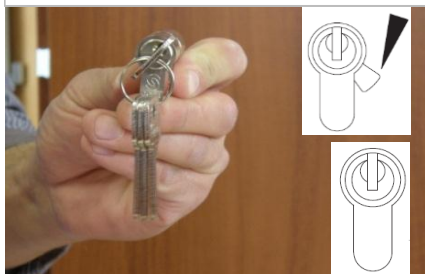
Montáž



1. Potrebujete vložku s vhodným **rozmerom** pre vaše dvere a kovanie. Ak máte kovanie s **prekrytím**, skontrolujte si, či má dostatočnú šírku a dĺžku drážky pre kľúč. Odporúčame kvapnúť kvapku oleja do vodiacej štrbiny prekrytia.

2. Namažte svoju vložku podľa odporúčania výrobcu vložky **ŠPECIÁLNYM** mazivom na vložky. **NIE OLEJOM!** Olejom ju spoľahlivo zničíte.

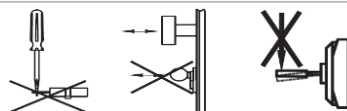
3. Namažte palec vložky jemne vazelínou (alebo ozubené koliesko). Nedávajte veľa vazelíny!



4. **Palec** otočte kľúčom do telesa. Nepoužívajte silu! Ak máte vložku s ozubeným vencom, nastavte zuby tak, aby vhodne zapadli do ozubenia v zámku. Ozubenie nesmie tlačiť na ozubený veniec vo východzej polohe - vložka by nefungovala správne.

5. Polvložka môže mať inú polohu palca - možné polohy vid'. obr. Konkrétna poloha závisí od vypínača alebo zariadenia ktoré polvložku používa. Konkrétna poloha sa dá nastaviť.

6. Vložku vložte do zámku a zaistite skrutkou. Vložku nevkladajte nasilu! Pri nepresne namontovanom kovaní je potrebné jeho uvoľnenie. Ak je skrutka dlhá, tak ju skráťte. Nepoužívajte skrutkovačku! Odkúšajte vložku **VŽDY LEN PRI OTVORENÝCH DVERÁCH A Z OBIDVOCH STRÁN!**



Používanie

Vložka môže prečnievať von z kovania na vonkajšej strane max 3 mm. Požívajte len príslušný kľúč, nepoužívajte žiadne cudzie predmety. Na hlavičku kľúča nesmú byť nasadené žiadne pomôcky (kliešte, klince,...). Pri zasunutí a vyťahovaní kľúča nesmú pôsobiť žiadne bočné sily, kľúč otáčajte až po úplnom zasunutí. Ohnuté kľúče sa ďalej nesmú používať. Dvere neotvárajte ťahaním za kľúč. Vložku neolejte! Na údržbu používajte originálny sprej výrobcu, napr. KABA, GEGER a pod.

Ak sa Vám ťažko otvára kľúčom, je to **NEPRÍPUSTNÝ STAV**, ktorý vedie k poškodeniu vložky, zlomeniu kľúča alebo poškodeniu zámky. Závadu treba identifikovať a odstrániť (často stačí úprava nastavenia dverí). Odkúšajte vložku pri otvorených dverách. Ak je všetko v poriadku, odkúšajte ju pri zatvorených dverách – **NESMIE ÍŠŤ ŤAŽŠIE** ako pri otvorených. Ak vložka zadrháva alebo ide ťažko a problém nie je v zámku ani nastavení dverí ale evidentne vo vložke (nepomohlo ani namazanie špec. mazivom), vložku ihneď vymeňte.

Ak máte bezpečnostnú vložku, alebo systém s kartou, kartu si dobre odložte. Kartu budete potrebovať k výrobe kľúčov z chránených profilov, alebo výrobe ďalších vložiek.

Údržba

Premazanie vložky približne 1 x ročne špeciálnym mazivom na vložky (nie olejom!).

Záruka

Nedodržaním horeuvedeného sa stráca nárok na záruku. Oprávnenie na uplatnenie záruky zaniká taktiež ak výrobok bol poškodený živelnou pohromou, mechanickým poškodením, neodbornou montážou, neopatrnou obsluhou, vlámaním, vplyvom pôsobenia neobvyklých parametrov okolitého prostredia. Vhodnosť vložky do prašného prostredia a pod. riešite pri nákupe s odbornou obsluhou.

Záruka sa nevzťahuje na vady vzniknuté bežným opotrebením, nevhodným uskladnením alebo použitím výrobku na iný účel ako bol myslený a skonštruovaný.

